

見積参考資料

工事名 R2 波土 鞆奥漁港 海・鞆浦 (R1 災2・災4) 漁港復旧工事

◇経費情報◇

工種区分	構造物工事（港湾）
単価地区	美波1
施工地域・工事場所	地方港湾(3)（一般交通の影響を受けない場合）
前金支出割合	補正を行わない
契約保証	金銭的保証
現場環境改善費	計上しない

注意

「見積参考資料」は入札参加者の迅速で適正な工事費の見積りのための一資料であり、請負契約を拘束するものではない。

現場管理費に係る積算は令和2年5月1日から適用する積算基準に基づくものとする。

設計内訳書（【R1災2】）

工事名	R2波土 鞆奥漁港 海・鞆浦 （R1災2・災4）漁港復旧工事				事業区分 工事区分	港湾整備 防波堤・防砂堤・導流堤	
工事区分・工種・種別・細別	規格	単位	数量	単価	金額	数量・金額増減	摘要
防波堤・防砂堤・導流堤 【R1災2（手倉防波堤）】		式	1				
消波工		式	1				
消波ブロック工		式	1				
消波ブロック製作		個	277				単 1号
消波ブロック据付	陸上	個	250				単 2号
消波ブロック据付	水中	個	27				単 3号
構造物撤去工		式	1				
撤去工		式	1				
ブロック撤去	撤去（水中）→据付（陸上）	個	6				単 4号
直接工事費		式	1				
共通仮設		式	1				
共通仮設費		式	1				
回航・えい航費		式	1				

設計内訳書（【R1災2】）

工事名	R 2 波土 鞆奥漁港 海・鞆浦 （R 1 災 2 ・ 災 4 ） 漁港復旧工事				事業区分 工事区分	港湾整備 防波堤・防砂堤・導流堤	
工事区分・工種・種別・細別	規格	単位	数量	単価	金額	数量・金額増減	摘要
回航		回	2				単 5号
安全費		式	1				
安全対策		人日	8				単 6号
共通仮設費（率計上）		式	1				
純工事費		式	1				
現場管理費		式	1				
工事原価		式	1				
一般管理費等		式	1				
工事価格		式	1				
消費税額及び地方消費税額		式	1				
工事費計		式	1				

設計内訳書（【R1災4】）

工事名	R2波土 鞆奥漁港 海・鞆浦 （R1災2・災4）漁港復旧工事				事業区分 工事区分	港湾整備 護岸・岸壁・物揚場	
工事区分・工種・種別・細別	規格	単位	数量	単価	金額	数量・金額増減	摘要
護岸・岸壁・物揚場 【R1災4（手倉親水護岸）】		式	1				
基礎工		式	1				
基礎捨石工		式	1				
基礎捨石		m3	111				単 7号
捨石荒均し		m2	169				単 8号
被覆・根固工		式	1				
被覆石工		式	1				
被覆石		m3	107				単 9号
被覆均し	水中潮待ち	m2	121				単 10号
被覆均し	水中	m2	112				単 11号
水中不分離性コンクリート工		式	1				
海底地盤整地		m2	48				単 12号
水中不分離性コンクリート		m3	64				単 13号

設計内訳書（【R1災4】）

工事名	R2波土 鞆奥漁港 海・鞆浦 （R1災2・災4）漁港復旧工事				事業区分 工事区分	港湾整備 護岸・岸壁・物揚場	
工事区分・工種・種別・細別	規格	単位	数量	単価	金額	数量・金額増減	摘要
陸上コンクリート		m3	6				単 14号
型枠		m2	70				単 15号
漏えい防止シート		m2	48				単 16号
舗装工		式	1				
コンクリート舗装工		式	1				
基礎砕石		m2	51				単 17号
コンクリート舗装		m2	51				単 18号
型枠		m2	3				単 19号
護岸工		式	1				
護岸工		式	1				
護岸		式	1				内 1号
構造物撤去工		式	1				
取壊し工		式	1				

設計内訳書（【R1災4】）

工事名	R2波土 鞆奥漁港 海・鞆浦 （R1災2・災4）漁港復旧工事				事業区分 工事区分	港湾整備 護岸・岸壁・物揚場	
工事区分・工種・種別・細別	規格	単位	数量	単価	金額	数量・金額増減	摘要
舗装版切断		m	6				単 20号
舗装版破碎		m2	33				単 21号
運搬処理工		式	1				
殻運搬		m3	7				単 22号
殻処分	コンクリート殻（無筋）	m3	7				単 23号
殻処分	建設汚泥	m3	0.1				単 24号
付属物工		式	1				
転落防止柵工		式	1				
転落防止柵	ヒールA(3段)	m	10				単 25号
転落防止柵	ヒールA(1段)	m	8				単 26号
直接工事費		式	1				
共通仮設		式	1				
共通仮設費		式	1				

設計内訳書（【R1災4】）

工事名	R 2 波土 鞆奥漁港 海・鞆浦 （R 1 災 2 ・ 災 4 ） 漁港復旧工事				事業区分 工事区分	港湾整備 護岸・岸壁・物揚場	
工事区分・工種・種別・細別	規格	単位	数量	単価	金額	数量・金額増減	摘要
安全費		式	1				
安全対策		人日	4				単 27号
共通仮設費（率計上）		式	1				
純工事費		式	1				
現場管理費		式	1				
工事原価		式	1				
一般管理費等		式	1				
工事価格		式	1				
消費税額及び地方消費税額		式	1				
工事費計		式	1				

一式当り内訳書

単価使用年月	2020.07
歩掛適用年月	2020.07
労務調整係数	1.000-00000 0.0 0

内 1号	護岸						
名称・規格	条件	単位	数量	単価	金額	数量・金額増減	摘要
コンクリート	無筋・鉄筋構造物,バックホ(クレーン機能付)打設,18-8-40(高炉),一般養生,全ての費用	m3	8				
型枠	一般型枠,鉄筋・無筋構造物	m2	19				
掘削	軟岩,現場制約あり,軟岩(II)	m3	1				
合計							

1次単価表

単価使用年月	2020.07
歩掛適用年月	2020.07
労務調整係数	1.000-00000 0.0 0

単 1号	消波ブロック製作		単位	個	単位数量	1	単価	
名称・規格		条件		単位	数量	単価	金額	摘要
	異形ブロック製作	3.68t, 鋼製型枠, 30t未満, 8.62m2, 一般養生を行う, 1.6m3, 標準, ラフテレンクレーン, (油圧伸縮シブ型) 25t吊, ラフテレンク		個	1			単 28号
	合計							
	単価							円/個

1次単価表

単価使用年月	2020.07
歩掛適用年月	2020.07
労務調整係数	1.000-00000 0.0 0

単 2号	消波ブロック据付	陸上	単位	個	単位数量	250	単価	
名称・規格		条件		単位	数量	単価	金額	摘要
	ブロック転置	陸上, 3.68t/個, 無し, 標準, ラフテレンクレーン, (油圧伸縮シブ型) 25t吊, 玉掛・玉外のどちらも陸上(水上)		個	97			単 29号
	ブロック運搬据付・仮置(海上一連)	据付(乱積), 3.68t/個, 標準, クレーン付台船, 80t吊, 鋼D 500PS型, 700t, 8.2km, 玉掛・玉外のどちらも陸上(水上)		個	250			単 30号
	合計							
	単価							円/個

1次単価表

単価使用年月	2020.07
歩掛適用年月	2020.07
労務調整係数	1.000-00000 0.0 0

単 3号	消波ブロック据付	水中	単位	個	単位数量	1	単価	
名称・規格		条件		単位	数量	単価	金額	摘要
	ブロック運搬据付・仮置(海上一連)	据付(乱積), 3.68t/個, 標準, クレーン付台船, 80t吊, 鋼D 500PS型, 700t, 8.2km, 玉掛・玉外のどちらか水中の場合		個	1			単 31号
	合計							
	単価							円/個

1次単価表

単価使用年月	2020.07
歩掛適用年月	2020.07
労務調整係数	1.000-00000 0.0 0

単 4号	ブロック撤去	撤去(水中)→据付(陸上)	単位	個	単位数量	1	単価	
名称・規格		条件		単位	数量	単価	金額	摘要
	ブロック撤去(1スイング内)	撤去・据付(乱積), 異形ブロック[被覆、消波], 海上, 3.68t/個, 有り, 標準, クレーン付台船, 80t吊, 鋼D 500PS型, 玉掛・		個	1			単 32号
	合計							
	単価							円/個

1次単価表

単価使用年月	2020.07
歩掛適用年月	2020.07
労務調整係数	1.000-00000 0.0 0

単 5号	回航		単位	回	単位数量	1	単価	
名称・規格		条件	単位	数量	単価	金額	摘要	
回航費(被回航方式 作業船)		50漕, クレーン付台船, 80t吊, 標準, 鋼D 1000PS型, 無し, 有り, 0日, 有り, 有り, 自動計算, 10%, 無し, 無し, 無し	回	1				単 33号
合計								
単価								円/回

1次単価表

単価使用年月	2020.07
歩掛適用年月	2020.07
労務調整係数	1.000-00000 0.0 0

単 6号	安全対策		単位	人日	単位数量	1	単価	
名称・規格		条件	単位	数量	単価	金額	摘要	
安全監視船			式	1				単 34号
合計								
単価								円/人日

1次単価表

単価使用年月	2020.07
歩掛適用年月	2020.07
労務調整係数	1.000-00000 0.0 0

単 7号	基礎捨石	単位	m3	単位数量	1	単価	
名称・規格		条件	単位	数量	単価	金額	摘要
捨石投入		20%, 標準, 10m未満, 1,000m3未満	m3	1			単 35号
合計							
単価							円/m3

1次単価表

単価使用年月	2020.07
歩掛適用年月	2020.07
労務調整係数	1.000-00000 0.0 0

単 8号	捨石荒均し	単位	m2	単位数量	1	単価	
名称・規格		条件	単位	数量	単価	金額	摘要
捨石本均し・荒均し(水中)		無し, 荒均し, ±50cm, 200kg/個未満, 普通, 800m2未満, 潮待ち部以外, 10m未満, 無し	m2	1			単 36号
合計							
単価							円/m2

1 次単価表

単価使用年月	2020.07
歩掛適用年月	2020.07
労務調整係数	1.000-00000 0.0 0

単 9号	被覆石		単位	m3	単位数量	1	単価	
名称・規格		条件	単位	数量	単価	金額	摘要	
被覆石投入		10%, 標準, 10m未満, 1,000m3未満	m3	1			単 37号	
合計								
単価							円/m3	

1 次単価表

単価使用年月	2020.07
歩掛適用年月	2020.07
労務調整係数	1.000-00000 0.0 0

単 10号	被覆均し	水中潮待ち	単位	m2	単位数量	1	単価	
名称・規格		条件	単位	数量	単価	金額	摘要	
被覆均し(水中)		無し, ±50cm, 200~1,000kg/個未満, 普通, 800m2未満, 潮待ち部, 10m未満	m2	1			単 38号	
合計								
単価							円/m2	

1 次単価表

単価使用年月	2020.07
歩掛適用年月	2020.07
労務調整係数	1.000-00000 0.0 0

単 11号	被覆均し	水中	単位	m2	単位数量	1	単価	
名称・規格		条件	単位	数量	単価	金額	摘要	
被覆均し(水中)		無し, ±50cm, 200~1,000kg/個未満, 普通, 800m2未満, 潮待ち部以外, 10m 未満	m2	1			単 39号	
合計								
単価							円/m2	

1 次単価表

単価使用年月	2020.07
歩掛適用年月	2020.07
労務調整係数	1.000-00000 0.0 0

単 12号	海底地盤整地		単位	m2	単位数量	1	単価	
名称・規格		条件	単位	数量	単価	金額	摘要	
捨石本均し・荒均し(水中)		無し, 荒均し, ±50cm, 200kg/個未満, 普通, 800m2未満, 潮待ち部以外, 10m 未満, 無し	m2	1			単 36号	
合計								
単価							円/m2	

1次単価表

単価使用年月	2020.07
歩掛適用年月	2020.07
労務調整係数	1.000-00000 0.0 0

単 13号	水中不分離性コンクリート		単位	m3	単位数量	1	単価	
名称・規格		条件	単位	数量	単価	金額	摘要	
水中不分離性Co打設(P車直打設)		50m3以上100m3未満, する	m3	1			単 40号	
合計								
単価							円/m3	

1次単価表

単価使用年月	2020.07
歩掛適用年月	2020.07
労務調整係数	1.000-00000 0.0 0

単 14号	陸上コンクリート		単位	m3	単位数量	1	単価	
名称・規格		条件	単位	数量	単価	金額	摘要	
コンクリート		無筋・鉄筋構造物, バックホウ(クレーン機能付)打設, 18-8-40(高炉), 一般養生, 全ての費用	m3	1				
合計								
単価							円/m3	

1次単価表

単価使用年月	2020.07
歩掛適用年月	2020.07
労務調整係数	1.000-00000 0.0 0

単 15号	型枠		単位	m2	単位数量	1	単価	
名称・規格		条件	単位	数量	単価	金額	摘要	
	鋼製型枠組立組外	陸上施工, 1回, 70m2, 70m2, 0.45m2/枚, ラフレックレーン, (油圧伸縮ジブ型)16t吊, 有り	m2	1				単 41号
	合計							
	単価							円/m2

1次単価表

単価使用年月	2020.07
歩掛適用年月	2020.07
労務調整係数	1.000-00000 0.0 0

単 16号	漏えい防止シート		単位	m2	単位数量	1	単価	
名称・規格		条件	単位	数量	単価	金額	摘要	
	漏えい防止シート敷設		m2	1				単 42号
	合計							
	単価							円/m2

1次単価表

単価使用年月	2020.07
歩掛適用年月	2020.07
労務調整係数	1.000-00000 0.0 0

単 17号	基礎碎石		単位	m2	単位数量	1	単価	
名称・規格		条件	単位	数量	単価	金額	摘要	
基礎碎石		27.5cmを超え30.0cm以下,再生クラッシュ ラン 40~0,全ての費用	m2	1				
合計								
単価							円/m2	

1次単価表

単価使用年月	2020.07
歩掛適用年月	2020.07
労務調整係数	1.000-00000 0.0 0

単 18号	コンクリート舗装		単位	m2	単位数量	1	単価	
名称・規格		条件	単位	数量	単価	金額	摘要	
コンクリート		無筋・鉄筋構造物,コンクリートポンプ車打 設,18-8-40(高炉),10m3以上100m3未 満,一般養生,延長無し,全ての費用	m3	0.2				
合計								
単価							円/m2	

1次単価表

単価使用年月	2020.07
歩掛適用年月	2020.07
労務調整係数	1.000-00000 0.0 0

単 19号	型枠		単位	m2	単位数量	1	単価	
名称・規格		条件	単位	数量	単価	金額	摘要	
	型枠	一般型枠, 鉄筋・無筋構造物	m2	1				
	合計							
	単価						円/m2	

1次単価表

単価使用年月	2020.07
歩掛適用年月	2020.07
労務調整係数	1.000-00000 0.0 0

単 20号	舗装版切断		単位	m	単位数量	1	単価	
名称・規格		条件	単位	数量	単価	金額	摘要	
	舗装版切断	コンクリート舗装版, 15cmを超え30cm以下, 全ての費用	m	1				
	合計							
	単価						円/m	

1次単価表

単価使用年月	2020.07
歩掛適用年月	2020.07
労務調整係数	1.000-00000 0.0 0

単 21号	舗装版破碎	単位	m2	単位数量	1	単価		
名称・規格		条件		単位	数量	単価	金額	摘要
	舗装版破碎	コンクリート舗装版, 無し, 不要, 15cmを超え35cm以下, 有り, 全ての費用		m2	1			
合計								
単価								円/m2

1次単価表

単価使用年月	2020.07
歩掛適用年月	2020.07
労務調整係数	1.000-00000 0.0 0

単 22号	殻運搬	単位	m3	単位数量	1	単価		
名称・規格		条件		単位	数量	単価	金額	摘要
	殻運搬	舗装版破碎, 機械(対策不要厚15cm超)又は必要, 無し, 4.5km以下, 全ての費用		m3	1			
合計								
単価								円/m3

1 次単価表

単価使用年月	2020.07
歩掛適用年月	2020.07
労務調整係数	1.000-00000 0.0 0

単 23号	殻処分	コンクリート殻（無筋）	単位	m3	単位数量	1	単価	
名称・規格		条件	単位	数量	単価	金額	摘要	
処分費(m3)			m3	1			単 43号	
合計								
単価							円/m3	

1 次単価表

単価使用年月	2020.07
歩掛適用年月	2020.07
労務調整係数	1.000-00000 0.0 0

単 24号	殻処分	建設汚泥	単位	m3	単位数量	1	単価	
名称・規格		条件	単位	数量	単価	金額	摘要	
処分費(m3)			m3	1			単 44号	
合計								
単価							円/m3	

1次単価表

単価使用年月	2020.07
歩掛適用年月	2020.07
労務調整係数	1.000-00000 0.0 0

単 25号	転落防止柵	ヒール(3段)	単位	m	単位数量	1	単価	
名称・規格		条件	単位	数量	単価	金額	摘要	
部材設置(パイプ)		手間+材料費, 無, 無, 無	m	1			単 45号	
合計								
単価							円/m	

1次単価表

単価使用年月	2020.07
歩掛適用年月	2020.07
労務調整係数	1.000-00000 0.0 0

単 26号	転落防止柵	ヒール(1段)	単位	m	単位数量	1	単価	
名称・規格		条件	単位	数量	単価	金額	摘要	
部材設置(パイプ)		手間+材料費, 無, 無, 無	m	1			単 46号	
合計								
単価							円/m	

1次単価表

単価使用年月	2020.07
歩掛適用年月	2020.07
労務調整係数	1.000-00000 0.0 0

単 27号	安全対策		単位	人日	単位数量	1	単価	
名称・規格		条件	単位	数量	単価	金額	摘要	
	交通整理・巡視・保安	無し,有り,1人	式	1				単 47号
	合計							
	単価							円/人日

2次単価表

単価使用年月	2020.07
歩掛適用年月	2020.07
労務調整係数	1.000-00000 0.0 0

単 28号	異形ブロック製作	3.68t, 鋼製型枠, 30t未満, 8.62m2, 一般養生を行う, 1.6m3, 標準, ラフテレンクレーン, (油圧伸縮ジブ型) 25t吊, ラフテレンク	単位	個	単位数量	10	単価	
名称・規格		条件	単位	数量	単価	金額	摘要	
	レディミクストコンクリート 18-8-40 高炉		m3	16.16				
	鋼製型枠賃料 30t未満		m2	86.2				
	土木一般世話役		人					
	特殊作業員		人					
	普通作業員		人					
	ラフテレンクレーン(排出ガス対策型) (油圧伸縮ジブ型) 25t吊		日	0.43				単 48号
	ラフテレンクレーン(排出ガス対策型) (油圧伸縮ジブ型) 35t吊		日	0.41				単 49号
	雑材料 労務費の%		式	1				
	合計							
	単価							円/個

2次単価表

単価使用年月	2020.07
歩掛適用年月	2020.07
労務調整係数	1.000-00000 0.0 0

単 29号	名称・規格	条件	単位	個	単位数量	金額	単価	摘要
	ブロック転置	陸上, 3.68t/個, 無し, 標準, ラフテレンクレーン, (油圧伸縮ジブ型) 25t吊, 玉掛・玉外のどちらも陸上(水上)	単位	個	124		単価	
	名称・規格	条件	単位	数量	単価	金額		摘要
	ラフテレンクレーン(排出ガス対策型) (油圧伸縮ジブ型) 25t吊		日	1				単 48号
	とび工		人					
	普通作業員		人					
	雑材料 全体の%		式	1				
	合計							
	単価							円/個

2次単価表

単価使用年月	2020.07
歩掛適用年月	2020.07
労務調整係数	1.000-00000 0.0 0

単 30号	名称・規格	条件	単位	個	単位数量	金額	単価	摘要
	ブロック運搬据付・仮置(海上一連)	据付(乱積), 3.68t/個, 標準, クレーン付台船, 80t吊, 鋼D 500PS型, 700t, 8.2km, 玉掛・玉外のどちらも陸上(水上)				37		
	名称・規格	条件	単位	数量	単価	金額		摘要
	クレーン付台船 80t吊	運転1日当り, 標準, 6時間	日	1				単 50号
	引船 鋼D 500PS型	運転1日当り, 標準, 2時間, 8時間	日	1				単 51号
	とび工		人					
	普通作業員		人					
	雑材料 全体の%		式	1				
	合計							
	単価							円/個

2次単価表

単価使用年月	2020.07
歩掛適用年月	2020.07
労務調整係数	1.000-00000 0.0 0

単 31号	ブロック運搬据付・仮置(海上一連)	据付(乱積), 3.68t/個, 標準, クレーン付台船, 80t吊, 鋼D 500PS型, 700t, 8.2km, 玉掛・玉外のどちらか水中の場合	単位	個	単位数量	37	単価	
名称・規格		条件	単位	数量	単価	金額	摘要	
	クレーン付台船 80t吊	運転1日当り, 標準, 6時間	日	1				単 50号
	引船 鋼D 500PS型	運転1日当り, 標準, 2時間, 8時間	日	1				単 51号
	潜水士船 D 180PS型 3~5t吊	運転1日当り	日	0.8				単 52号
	とび工		人					
	普通作業員		人					
	雑材料 全体の%		式	1				
	合計							
	単価							円/個

2次単価表

単価使用年月	2020.07
歩掛適用年月	2020.07
労務調整係数	1.000-00000 0.0 0

単 32号	ブロック撤去(1スイング内)	撤去・据付(乱積),異形ブロック[被覆、消波],海上,3.68t/個,有り,標準,クレーン付台船,80t吊,鋼D 500PS型,玉掛・	単位	個	単位数量	56	単価	
名称・規格		条件	単位	数量	単価	金額	摘要	
	クレーン付台船 80t吊	運転1日当り,標準,6時間	日	1				単 50号
	引船 鋼D 500PS型	運転1日当り,標準,2時間,8時間	日	1				単 51号
	潜水士船 D 180PS型 3~5t吊	運転1日当り	日	1				単 52号
	とび工		人					
	普通作業員		人					
	雑材料 全体の%		式	1				
	合計							
	単価							円/個

2次単価表

単価使用年月	2020.07
歩掛適用年月	2020.07
労務調整係数	1.000-00000 0.0 0

単 33号	回航費(被回航方式 作業船)	50漕, クレーン付台船, 80t吊, 標準, 鋼D 1000PS型, 無し, 有り, 0日, 有り, 有り, 自動計算, 10%, 無し, 無し, 無し	単位	回	単位数量	1	単価	
名称・規格		条件	単位	数量	単価	金額	摘要	
	運転費		式	1				
	損料		式	1				
	回航保険料		式	1				
	合計							
	単価							円/回

2次単価表

単価使用年月	2020.07
歩掛適用年月	2020.07
労務調整係数	1.000-00000 0.0 0

単 34号	安全監視船		単位	式	単位数量	1	単価	
名称・規格		条件	単位	数量	単価	金額	摘要	
	安全監視船 FRP D 70PS型		日	1				単 53号
	雑材料 全体の%		式	1				
	合計							

2次単価表

単価使用年月	2020.07
歩掛適用年月	2020.07
労務調整係数	1.000-00000 0.0 0

単 35号	捨石投入	20%,標準,10m未満,1,000m3未満	単位	m3	単位数量	1,000	単価	
名称・規格		条件	単位	数量	単価	金額	摘要	
	捨石 10～200kg		m3	1,200				
	潜水士船 D 180PS型 3～5t吊	運転1日当り	日	2.67				単 52号
	雑材料 全体の%		式	1				
	合計							
	単価							円/m3

2次単価表

単価使用年月	2020.07
歩掛適用年月	2020.07
労務調整係数	1.000-00000 0.0 0

単 36号	捨石本均し・荒均し(水中)	無し, 荒均し, ±50cm, 200kg/個未満, 普通, 800m2未満, 潮待ち部以外, 10m未満, 無し	単位	m2	単位数量	29.3	単価	
名称・規格		条件	単位	数量	単価	金額	摘要	
潜水土船 D 180PS型 3~5t吊		運転1日当り	日	1			単 52号	
雑材料 全体の%			式	1				
合計								
単価							円/m2	

2次単価表

単価使用年月	2020.07
歩掛適用年月	2020.07
労務調整係数	1.000-00000 0.0 0

単 37号	被覆石投入	10%, 標準, 10m未満, 1,000m3未満	単位	m3	単位数量	1,000	単価	
名称・規格		条件	単位	数量	単価	金額	摘要	
	被覆石 200～400kg		m3	1,100				
	潜水士船 D 180PS型 3～5t吊	運転1日当り	日	2.59				単 52号
	雑材料 全体の%		式	1				
	合計							
	単価							円/m3

2次単価表

単価使用年月	2020.07
歩掛適用年月	2020.07
労務調整係数	1.000-00000 0.0 0

単 38号	被覆均し(水中)	無し, ±50cm, 200~1,000kg/個未満, 普通, 800m2未満, 潮待ち部, 10m未満	単位	m2	単位数量	16.4	単価	
名称・規格		条件	単位	数量	単価	金額	摘要	
潜水士船 D 180PS型 3~5t吊		運転1日当り	日	1			単 52号	
雑材料 全体の%			式	1				
合計								
単価							円/m2	

2次単価表

単価使用年月	2020.07
歩掛適用年月	2020.07
労務調整係数	1.000-00000 0.0 0

単 39号	被覆均し(水中)	無し, ±50cm, 200~1,000kg/個未満, 普通, 800m2未満, 潮待ち部以外, 10m 未満	単位	m2	単位数量	23.5	単価	
名称・規格		条件	単位	数量	単価	金額	摘要	
潜水士船 D 180PS型 3~5t吊		運転1日当り	日	1			単 52号	
雑材料 全体の%			式	1				
合計								
単価							円/m2	

2次単価表

単価使用年月	2020.07
歩掛適用年月	2020.07
労務調整係数	1.000-00000 0.0 0

単 40号	水中不分離性Co打設 (P車直打設)	50m3以上100m3未満, する	単位	m3	単位数量	10	単価	
名称・規格		条件	単位	数量	単価	金額	摘要	
	水中不分離性コンクリート C=392kg/m3 混和剤含む 小型車割増3t車		m3	10.6				
	コンクリートポンプ車 フォーム式 90～110m3/h		日	0.1				単 54号
	潜水士船 D 180PS型 3～5t吊	運転1日当り	日	0.1				単 52号
	土木一般世話役		人					
	特殊作業員		人					
	普通作業員		人					
	普通作業員		人					
	雑材料 全体の%		式	1				
	合計							
	単価							円/m3

2次単価表

単価使用年月	2020.07
歩掛適用年月	2020.07
労務調整係数	1.000-00000 0.0 0

単 41号	鋼製型枠組立組外	陸上施工, 1回, 70m2, 70m2, 0.45m2/枚, ラフテレンクレーン, (油圧伸縮ジブ型)16t吊, 有り	単位	m2	単位数量	100	単価	
名称・規格		条件	単位	数量	単価	金額	摘要	
	ラフテレンクレーン(排出ガス対策型) (油圧伸縮ジブ型)16t吊		日	1.4				単 55号
	ラフテレンクレーン(排出ガス対策型) (油圧伸縮ジブ型)16t吊		日	2.6				単 55号
	潜水士船 D 180PS型 3~5t吊	運転1日当り	日	2.2				単 52号
	土木一般世話役		人					
	型わく工		人					
	特殊作業員		人					
	普通作業員		人					
	型枠賃料(1枚1日当り賃料) 幅300×長1500		枚	100				
	型枠賃料(1枚当り基本料) 幅300×長1500		枚	100				
	消耗費 労務費の%		式	1				
	雑材料 全体の%		式	1				
	合計							

2次単価表

単価使用年月	2020.07
歩掛適用年月	2020.07
労務調整係数	1.000-00000 0.0 0

単 41号	鋼製型枠組立組外	陸上施工, 1回, 70m2, 70m2, 0.45m2/枚 ラフレーンクレーン, (油圧伸縮ジブ型)16t 吊, 有り	単位	m2	単位数量	100	単価	
名称・規格		条件	単位	数量	単価	金額	摘要	
単価							円/m2	

2次単価表

単価使用年月	2020.07
歩掛適用年月	2020.07
労務調整係数	1.000-00000 0.0 0

単 42号	漏えい防止シート敷設		単位	m2	単位数量	100	単価	
名称・規格		条件	単位	数量	単価	金額	摘要	
	漏えい防止シート 港湾用 (t=5mm 882N/5cm)		m2	130				
	潜水士船 D 180PS型 3～5t吊	運転1日当り	日	0.5				単 52号
	普通作業員		人					
	雑材料 全体の%		式	1				
	合計							
	単価							円/m2

2次単価表

単価使用年月	2020.07
歩掛適用年月	2020.07
労務調整係数	1.000-00000 0.0 0

単 43号	処分費(m3)		単位	m3	単位数量		
名称・規格		条件	単位	数量	単価	金額	摘要
	処分費 Co殻(無筋)		m3	100			
	合計						
	単価						円/m3

2次単価表

単価使用年月	2020.07
歩掛適用年月	2020.07
労務調整係数	1.000-00000 0.0 0

単 44号	処分費(m3)		単位	m3	単位数量		
名称・規格		条件	単位	数量	単価	金額	摘要
	処分費 建設汚泥		m3	100			
	合計						
	単価						円/m3

2次単価表

単価使用年月	2020.07
歩掛適用年月	2020.07
労務調整係数	1.000-00000 0.0 0

単 45号	部材設置(パイプ)	手間+材料費,無,無,無	単位	m	単位数量	1	単価	
名称・規格		条件	単位	数量	単価	金額	摘要	
	ガードパイプ部材設置工パイプのみ 歩車道境界用Ap、Bp、Cp2m		m	1				
	パイプ ヒーム (3段)		m	1				
	諸雑費(まるめ)		式	1				
	合計							
	単価						円/m	

2次単価表

単価使用年月	2020.07
歩掛適用年月	2020.07
労務調整係数	1.000-00000 0.0 0

単 46号	部材設置(パイプ)	手間+材料費, 無, 無, 無	単位	m	単位数量	1	単価	
名称・規格		条件	単位	数量	単価	金額	摘要	
	ガードパイプ部材設置工パイプのみ 歩車道境界用Ap、Bp、Cp2m		m	1				
	パイプ ヒーム (1段)		m	1				
	諸雑費(まるめ)		式	1				
	合計							
	単価						円/m	

2次単価表

単価使用年月	2020.07
歩掛適用年月	2020.07
労務調整係数	1.000-00000 0.0 0

単 47号	交通整理・巡視・保安	無し,有り,1人	単位	式	単位数量	1	単価	
名称・規格		条件	単位	数量	単価	金額	摘要	
	交通誘導警備員B		人					
	雑材料 全体の%		式	1				
	合計							

3次単価表

単価使用年月	2020.07
歩掛適用年月	2020.07
労務調整係数	1.000-00000 0.0 0

単 48号	ラフテレンクレーン(排出ガス対策型) (油圧伸縮ジブ型)25t吊		単位	日	単位数量	1	単価	
名称・規格		条件	単位	数量	単価	金額	摘要	
ラフテレンクレーン[油圧伸縮ジブ型] 25t吊			日	1				
合計								
単価							円/日	

3次単価表

単価使用年月	2020.07
歩掛適用年月	2020.07
労務調整係数	1.000-00000 0.0 0

単 49号	ラフテレンクレーン(排出ガス対策型) (油圧伸縮ジブ型)35t吊		単位	日	単位数量	1	単価	
名称・規格		条件	単位	数量	単価	金額	摘要	
ラフテレンクレーン[油圧伸縮ジブ型] 35t吊			日	1				
合計								
単価							円/日	

3次単価表

単価使用年月	2020.07
歩掛適用年月	2020.07
労務調整係数	1.000-00000 0.0 0

単 50号	クレーン付台船 80t吊	運転1日当り,標準,6時間	単位	日	単位数量	1	単価	
名称・規格		条件	単位	数量	単価	金額	摘要	
	軽油 免税		L	161				
	船団長		人					
	普通船員		人					
	クローラクレーン[機械駆動式ウインチ・ラチスジブ型] 80t吊	機械条件:運転日当り損料	日	1				
	クローラクレーン[機械駆動式ウインチ・ラチスジブ型] 80t吊	機械条件:供用日当り損料	日	1.65				
	台船(クレーン付台船用) 700t積	機械条件:供用日当り損料	日	1.65				
	合計							
	単価							円/日

3次単価表

単価使用年月	2020.07
歩掛適用年月	2020.07
労務調整係数	1.000-00000 0.0 0

単 51号	引船 鋼D 500PS型	運転1日当り, 標準, 2時間, 8時間	単位	日	単位数量	1	単価	
名称・規格		条件	単位	数量	単価	金額	摘要	
	重油A		L	114				
	高級船員		人					
	普通船員		人					
	引船[鋼製] D 500PS型	機械条件: 運転時間当り損料	時間					
	引船[鋼製] D 500PS型	機械条件: 供用日当り損料	日	1.65				
	合計							
	単価							円/日

3次単価表

単価使用年月	2020.07
歩掛適用年月	2020.07
労務調整係数	1.000-00000 0.0 0

単 52号	潜水士船 D 180PS型 3~5t吊	運転1日当り	単位	日	単位数量	1	単価	
名称・規格		条件	単位	数量	単価	金額	摘要	
	軽油 免税		L	86				
	潜水世話役		人					
	潜水士		人					
	潜水連絡員		人					
	潜水送気員		人					
	潜水士船 D 180PS型 3~5t吊	機械条件:運転日当り損料	日	1				
	潜水士船 D 180PS型 3~5t吊	機械条件:供用日当り損料	日	1.65				
	合計							
	単価							円/日

3次単価表

単価使用年月	2020.07
歩掛適用年月	2020.07
労務調整係数	1.000-00000 0.0 0

単 53号	安全監視船 FRP D 70PS型		単位	日	単位数量	1	単価	
名称・規格		条件	単位	数量	単価	金額	摘要	
	重油A		L	14				
	高級船員		人					
	普通船員		人					
	交通船[FRP製] D 70PS型 3.0GT	機械条件: 運転日当り損料	日	1				
	交通船[FRP製] D 70PS型 3.0GT	機械条件: 供用日当り損料	日	1.65				
	合計							
	単価							円/日

3次単価表

単価使用年月	2020.07
歩掛適用年月	2020.07
労務調整係数	1.000-00000 0.0 0

単 54号	名称・規格	条件	単位	日	単位数量	金額	単価	摘要
	コンクリートポンプ車 ブーム式 90～110m ³ /h		単位	日	単位数量	1	単価	
	軽油		L	110				
	運転手(特殊)		人					
	コンクリートポンプ車[トラック架装・ブーム式] 圧送能力90～110m ³ /h	機械条件:運転時間当り損料	時間					
	コンクリートポンプ車[トラック架装・ブーム式] 圧送能力90～110m ³ /h	機械条件:供用日当り損料	日	1.14				
	合計							
	単価						円/日	

3次単価表

単価使用年月	2020.07
歩掛適用年月	2020.07
労務調整係数	1.000-00000 0.0 0

単 55号	ラフテレンクレーン(排出ガス対策型) (油圧伸縮ジブ型)16t吊	単位	日	単位数量	1	単価	
名称・規格		条件	単位	数量	単価	金額	摘要
	ラフテレンクレーン[油圧伸縮ジブ型] 16t吊		日	1			
	合計						
	単価						円/日

機労材集計リスト（機械）

工事名	R 2 波土 鞆奥漁港 海・鞆浦 （R 1 災 2 ・ 災 4 ） 漁港復旧工事					
単価コード	名称	規格	単位	数量	金額	摘要
L001010003	バックホウ(クローラ) [標準]	山積0.45m3(平積0.35m3)	日	0.438	2,703	
L001010004	バックホウ(クローラ) [標準・クレーン機能付き]	山積0.8m3(平積0.6m3)2.9t吊	日	1.722	19,110	
L001010007	バックホウ(クローラ) [標準]	山積0.8m3(平積0.6m3)	日	0.371	3,708	
L301010250	ラフテレンクレーン[油圧伸縮シブ型]	16t吊	日	2.8	106,400	
L301010270	ラフテレンクレーン[油圧伸縮シブ型]	25t吊	日	12.693	543,271	
L301010280	ラフテレンクレーン[油圧伸縮シブ型]	35t吊	日	11.357	681,420	
L302050010	鋼製型枠賃料	30t未満	m2	2,387.74	2,363,862	
M000301005	ダンプトラック[オンロード・ディーゼル]	10t積級	供用日	0.237	4,842	
M000603016	さく岩機(コンクリートブレーカ)	20kg級	供用日	0.376	55	
M000604005	大型ブレーカ(ベースマシン含まず) [油圧式]	質量600～800kg級	供用日	0.267	1,782	
M000903010	コンクリートポンプ車[トラック架装・ブーム式]	圧送能力 90～110m3/h	供用日	0.203	10,536	
M001161011	コンクリートカッター[ハキューム式・湿式]	超低騒音型 切削深30cm級	供用日	0.086	1,216	
M001201051	空気圧縮機[可搬式・エンジン駆動・スクリュ]	排出ガス対策型(第1次基準)5.0m3/min	供用日	0.105	270	
M301100000	引船[鋼製]	D 500PS型	日	12.529	370,872	
M301100000	引船[鋼製]	D 500PS型	時間	15.187	48,447	
M301280000	交通船[FRP製]	D 70PS型 3.0GT	日	21.2	62,072	
M301295000	潜水士船	D 180PS型 3～5t吊	日	61.571	669,388	

機労材集計リスト（機械）

工事名	R 2 波土 鞆奥漁港 海・鞆浦（R 1 災 2 ・ 災 4）漁港復旧工事					
単価コード	名 称	規 格	単位	数量	金額	摘要
M301572000	台船(クレーン付台船用)	700t積	日	12.529	868,293	
M302767000	クローラクレーン[機械駆動式ワインチ・ラチェンタイプ]	80t吊	日	20.123	1,038,960	
M303592000	コンクリートポンプ車[トラック架装・ブーム式]	圧送能力90~110m ³ /h	日	0.729	21,888	
M303592000	コンクリートポンプ車[トラック架装・ブーム式]	圧送能力90~110m ³ /h	時間	4.416	16,030	
	合計額				6,835,125	

R 1 災第 2 号 漁港復旧工事(徳島県)
〔手倉防波堤〕

数量計算書

消波工

細 別	概略図及び計算式	数量・備考
ブロック製作 消波ブロック4t型	・製作個数(消波工_平均断面計算書より) 陸上= 250 個 水中= 27 個 (撤去・据付分控除)	= 277 個

消波工

消波ブロック4t型 平均断面計算書										
測点番号	距離	陸上			水中			備考		
		断面	平均	積	断面	平均	積			
No. 0	+	18.40	-	0.00			0.00			
No. 0	+	20.00	1.86	0.70	0.35	0.65	4.90	2.45	4.56	
No. 0	+	23.00	2.73	20.40	10.55	28.80	3.40	4.15	11.33	
No. 0	+	31.00	8.00	11.10	15.75	126.00	0.50	1.95	15.60	
No. 0	+	40.00	9.00	12.90	12.00	108.00	0.20	0.35	3.15	
No. 0	+	56.00	16.00	1.20	7.05	112.80	0.00	0.10	1.60	
No. 0	+	60.00	4.00	3.90	2.55	10.20	0.00	0.00	0.00	
No. 0	+	67.00	7.00	4.10	4.00	28.00	0.00	0.00	0.00	
No. 0	+	80.00	13.00	9.30	6.70	87.10	1.90	0.95	12.35	
No. 0	+	100.00	20.00	16.50	12.90	258.00	3.20	2.55	51.00	
No. 0	+	101.00	1.00	17.70	17.10	17.10	3.20	3.20	3.20	
堤頭部										
港外側法尻	+	0.00		0.00			0.00			
	+	4.30	4.30	1.20	0.60	2.58	0.00	0.00	0.00	
	+	18.30	14.00	1.20	1.20	16.80	0.00	0.00	0.00	
	+	22.10	3.80	0.00	0.60	2.28	0.00	0.00	0.00	
						空m3			空m3	
						798.31			102.79	
合計		102.83 (m)				250 (個)			33 (個)	空隙率50% v=1.6m3/個

消波工

細 別	概略図及び計算式	数量・備考
<p>ブロック流用 既設ブロック4t型</p>	<p>・手倉防波堤周辺の潜水調査結果より、既設ブロック4t型の流用可能個数 下図より、正常なブロックは ④、⑦、②①、②②、②⑥、②⑦ である。 流用個数= 6 個</p> <p>正常なブロック ④、⑦、②①、②②、②⑥、②⑦</p> <p>破損ブロック ①～③、⑤、⑥、⑧～⑱、⑲①、⑲③～⑲⑤、⑲⑧～</p>	<p>6 個</p>

R 1 災第 4 号 漁港復旧工事(徳島県)
〔手倉親水護岸〕

数量計算書

土工 平均断面計算書									
測点番号	距離	基礎捨石10~200kg			断面	平均	積	備考	
		断面	平均	積					
No. 0	+	3.050	-	0.0	-	-			
No. 0	+	5.000	1.950	0.7	0.35	0.7			
No. 1	+	0.000	5.000	0.8	0.75	3.8			
No. 1	+	5.443	5.443	0.9	0.85	4.6			
No. 2	+	0.000	4.557	1.5	1.20	5.5			
No. 3	+	0.000	10.000	1.3	1.40	14.0			
No. 3	+	6.420	6.420	1.8	1.55	10.0		No. 3+7.5断面	
No. 3	+	8.530	2.110	1.8	1.80	3.8		No. 3+7.5断面	
No. 4	+	0.000	1.470	2.4	2.10	3.1			
No. 4	+	3.527	3.527	5.0	3.70	13.1			
No. 5	+	2.800	9.273	5.0	5.00	46.4		No. 4+3.527断面	
No. 5	+	5.320	2.520	0.0	2.50	6.3			
合計		52.270 (m)				111.1 (m3)			

土工

土工 平均断面計算書									
測点番号	距離	基礎捨石荒均し ±50cm 水中			断面	平均	積	備考	
		断面	平均	積					
No. 0	+	3.050	-	1.5	-	-		天端幅	
No. 0	+	5.000	1.950	2.1	1.80	3.5			
No. 1	+	0.000	5.000	2.4	2.25	11.3			
No. 1	+	5.443	5.443	2.7	2.55	13.9			
No. 2	+	0.000	4.557	2.8	2.75	12.5			
No. 3	+	0.000	10.000	2.8	2.80	28.0			
No. 3	+	6.420	6.420	3.0	2.90	18.6		No. 3+7.5断面	
No. 3	+	8.530	2.110	3.0	3.00	6.3		No. 3+7.5断面	
No. 4	+	0.000	1.470	3.3	3.15	4.6			
No. 4	+	3.527	3.527	4.6	3.95	13.9			
No. 5	+	2.800	9.273	4.6	4.60	42.7		No. 4+3.527断面	
No. 5	+	5.320	3.030	4.5	4.55	13.8			
合計		52.780 (m)				169.1 (m2)			

土工 平均断面計算書									
測点番号	距離	被覆石200kg			断面	平均	積	備考	
		断面	平均	積					
No. 0	+	3.050	-	0.8	-	-		1.5*0.5	
No. 0	+	5.000	1.950	1.5	1.15	2.2			
No. 1	+	0.000	5.000	1.8	1.65	8.3			
No. 1	+	5.443	5.443	2.1	1.95	10.6			
No. 2	+	0.000	4.557	1.9	2.00	9.1			
No. 3	+	0.000	10.000	1.9	1.90	19.0			
No. 3	+	6.420	6.420	2.0	1.95	12.5		No. 3+7.5断面	
No. 3	+	8.530	2.110	2.0	2.00	4.2		No. 3+7.5断面	
No. 4	+	0.000	1.470	2.0	2.00	2.9			
No. 4	+	3.527	3.527	2.7	2.35	8.3			
No. 5	+	2.960	9.433	2.7	2.70	25.5		No. 4+3.527断面	
No. 5	+	6.230	3.270	0.0	1.35	4.4			
合計		53.180 (m)				107.1 (m3)			

土工

土工 平均断面計算書										
測点番号	距離	被覆石荒均し ±50cm 水中潮待			被覆石荒均し ±50cm 水中			備考		
		断面	平均	積	断面	平均	積			
No. 0	+	3.050	-	1.5	-	-	0.0	-	天端幅	
No. 0	+	5.000	1.950	2.4	1.95	3.8	0.8	0.40	0.8	
No. 1	+	0.000	5.000	2.4	2.40	12.0	1.3	1.05	5.3	
No. 1	+	5.443	5.443	2.4	2.40	13.1	1.9	1.60	8.7	
No. 2	+	0.000	4.557	2.4	2.40	10.9	1.6	1.75	8.0	
No. 3	+	0.000	10.000	2.4	2.40	24.0	1.6	1.60	16.0	
No. 3	+	6.420	6.420	2.4	2.40	15.4	1.7	1.65	10.6	No. 3+7.5断面
No. 3	+	8.530	2.110	2.4	2.40	5.1	1.7	1.70	3.6	No. 3+7.5断面
No. 4	+	0.000	1.470	2.4	2.40	3.5	1.8	1.75	2.6	
No. 4	+	3.527	3.527	2.4	2.40	8.5	3.2	2.50	8.8	
No. 5	+	2.960	9.433	2.4	2.40	22.6	3.2	3.20	30.2	No. 4+3.527断面
No. 5	+	3.710	0.900	2.4	2.40	2.2	3.2	3.20	2.9	No. 4+3.527断面
No. 5	+	6.230	3.930				4.5	3.85	15.1	法尻幅
合計		(m)				121.1 (m2)			112.5 (m2)	

本体工

本体工 平均断面計算書										
測点番号	距離	水中不分離性コンクリート			鋼製型枠			備考		
		断面	平均	積	断面	平均	積			
No. 0	+	3.050	-	0.25	-	-	0.50	-	-	0.5*0.5
No. 0	+	5.000	1.950	1.20	0.730	1.42	1.04	0.770	1.50	
No. 1	+	0.000	5.000	0.64	0.920	4.60	0.97	1.010	5.05	
No. 1	+	5.443	5.443	0.53	0.590	3.21	0.87	0.920	5.01	
No. 2	+	0.000	4.557	1.02	0.780	3.55	1.30	1.090	4.97	
No. 3	+	0.000	10.000	0.90	0.960	9.60	1.21	1.260	12.60	
No. 3	+	6.420	6.420	1.34	1.120	7.19	1.36	1.290	8.28	No. 3+7.5断面
No. 3	+	8.530	2.110	1.34	1.340	2.83	2.84	2.100	4.43	No. 3+7.5断面
No. 3	+	8.530	0.000	2.39	1.870	0.00	1.78	2.310	0.00	
No. 4	+	0.000	1.470	2.39	2.390	3.51	1.78	1.780	2.62	
No. 4	+	3.527	3.527	2.46	2.430	8.57	2.32	2.050	7.23	
No. 5	+	1.460	7.933	2.46	2.460	19.52	2.32	2.320	18.40	No. 4+3.527断面
合計		48.410 (m)				64.00 (m3)			70.09 (m2)	

本体工

本体工 平均断面計算書										
測点番号	距離	コンクリート						備考		
		断面	平均	積	断面	平均	積			
No. 0	+	3.050	-	0.00	-	-				
No. 0	+	5.000	1.950	0.00	0.000	0.00				
No. 1	+	0.000	5.000	0.00	0.000	0.00				
No. 1	+	5.443	5.443	0.00	0.000	0.00				
No. 2	+	0.000	4.557	0.00	0.000	0.00				
No. 3	+	0.000	10.000	0.00	0.000	0.00				
No. 3	+	6.420	6.420	1.08	0.540	3.47				No. 3+7.5断面
No. 3	+	8.530	2.110	1.08	1.080	2.28				No. 3+7.5断面
No. 3	+	8.530	0.000	0.00	0.540	0.00				
No. 4	+	0.000	1.470	0.00	0.000	0.00				
No. 4	+	3.527	3.527	0.00	0.000	0.00				
No. 5	+	1.460	7.933	0.00	0.000	0.00				
合計		48.410 (m)				5.75 (m3)				

本体工

本体工 平均断面計算書											
測点番号	距離	漏洩防止シート			断面	平均	積	断面	平均	積	備考
		断面	平均	積							
No.0	+	3.050	-	1.0	-	-					
No.0	+	5.000	1.950	1.0	1.00	2.0					
No.1	+	0.000	5.000	1.0	1.00	5.0					
No.1	+	5.443	5.443	1.0	1.00	5.4					
No.2	+	0.000	4.557	1.0	1.00	4.6					
No.3	+	0.000	10.000	1.0	1.00	10.0					
No.3	+	6.420	6.420	1.0	1.00	6.4					No.3+7.5断面
No.3	+	8.530	2.110	1.0	1.00	2.1					No.3+7.5断面
No.4	+	0.000	1.470	1.0	1.00	1.5					
No.4	+	3.527	3.527	1.0	1.00	3.5					
No.5	+	1.460	7.933	1.0	1.00	7.9					
合計		48.410 (m)				48.4 (m2)					

本体工

土工 平均断面計算書											
測点番号	距離	海底地盤整地			断面	平均	積	断面	平均	積	備考
		断面	平均	積							
No.0	+	3.050	-	1.0	-	-					
No.0	+	5.000	1.950	1.0	1.00	2.0					
No.1	+	0.000	5.000	1.0	1.00	5.0					
No.1	+	5.443	5.443	1.0	1.00	5.4					
No.2	+	0.000	4.557	1.0	1.00	4.6					
No.3	+	0.000	10.000	1.0	1.00	10.0					
No.3	+	6.420	6.420	1.0	1.00	6.4					No.3+7.5断面
No.3	+	8.530	2.110	1.0	1.00	2.1					No.3+7.5断面
No.4	+	0.000	1.470	1.0	1.00	1.5					
No.4	+	3.527	3.527	1.0	1.00	3.5					
No.5	+	1.460	7.933	1.0	1.00	7.9					
合計		48.410 (m)				48.4 (m2)					

護岸工

護岸工 平均断面計算書									
測点番号	距離	コンクリート (陸上)			コンクリート (陸上潮待)			備考	
		断面	平均	積	断面	平均	積		
BP	-	0.65	-	-	0.14	-	-		
No.0 +	2.000	0.400	0.650	0.26	0.14	0.140	0.06		
No.0 +	5.000	3.090	0.55	0.600	1.85	0.46	0.300	0.93	
No.0 +	8.000	4.430	0.36	0.460	2.04	0.26	0.360	1.59	
No.0 +	10.000	2.480	0.21	0.290	0.72	0.00	0.130	0.32	
EP	0.400	0.21	0.210	0.08	0.00	0.000	0.00		
合計	10.800 (m)			4.95 (m3)			2.90 (m3)		

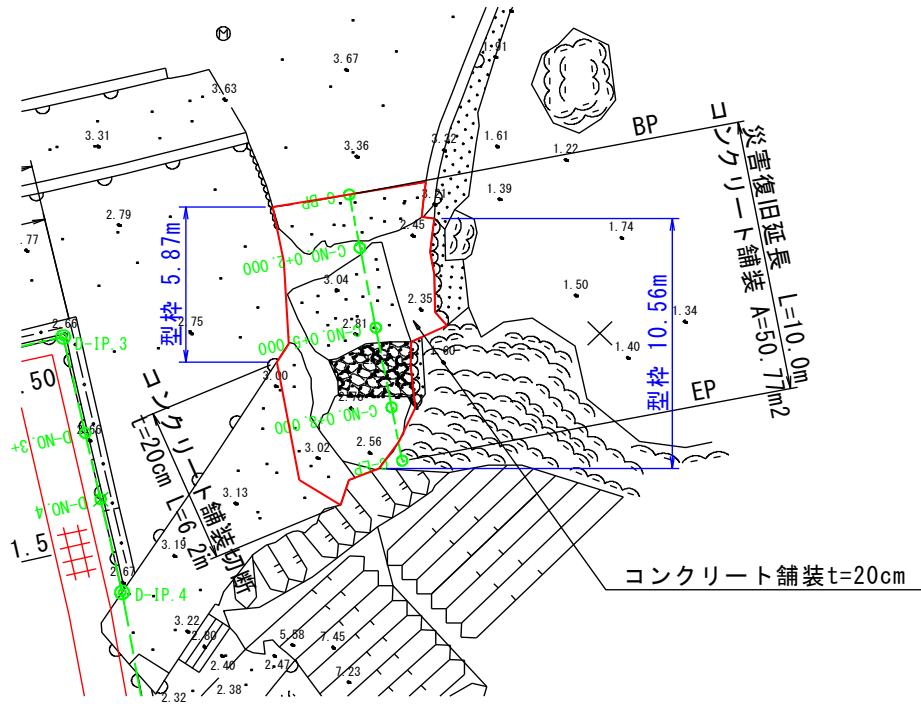
護岸工 平均断面計算書									
測点番号	距離	型枠 (陸上)			型枠 (陸上潮待)			備考	
		断面	平均	積	断面	平均	積		
BP	-	1.73	-	-	0.28	-	-		
No.0 +	2.000	0.400	1.730	0.69	0.28	0.280	0.11		
No.0 +	5.000	3.090	1.50	1.620	5.01	0.90	0.590	1.82	
No.0 +	8.000	4.430	1.15	1.330	5.89	0.46	0.680	3.01	
No.0 +	10.000	2.480	0.54	0.850	2.11	0.00	0.230	0.57	
EP	0.400	0.54	0.540	0.22	0.00	0.000	0.00		
合計	10.800 (m)			13.9 (m2)			5.5 (m2)		

護岸工 平均断面計算書									
測点番号	距離	砕岩(軟岩)陸上			砕岩(軟岩)陸上潮待			備考	
		断面	平均	積	断面	平均	積		
BP	-	0.13	-	-	0.11	-	-		
No.0	+ 2.000	0.400	0.130	0.05	0.110	0.110	0.04		
No.0	+ 5.000	3.090	0.040	0.090	0.040	0.080	0.25		
No.0	+ 8.000	4.430	0.080	0.060	0.080	0.060	0.27		
No.0	+ 10.000	2.480	0.000	0.040	0.000	0.040	0.10		
EP	0.400	0.000	0.000	0.000	0.000	0.000	0.00		
合計	10.800 (m)			0.7 (m3)			0.7 (m3)		

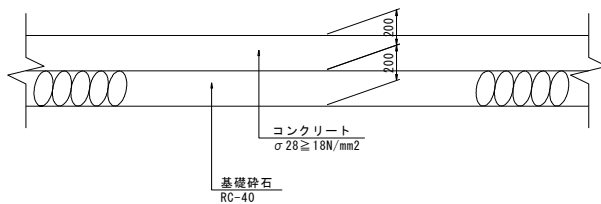
舗装工

細別	概略図及び計算式	数量・備考
コンクリート $\sigma 28 \geq 18N/mm^2$	参考平面図より $A=50.77m^2$	= 50.77 m ²
型枠 一般型枠	参考平面図より $A= (5.87+10.56) \times 0.20$	= 3.29 m ²
基礎砕石 RC-40	参考平面図より $A=50.77m^2$	= 50.77 m ²

参考平面図



コンクリート舗装 S=1:20



付属工

細 別	概略図及び計算式	数量・備考
<p>転落防止柵</p>	<p>3段ビーム</p> <p>1段ビーム</p> <p>参考平面図</p>	<p>10.0 m</p> <p>8.0 m</p>

構造物撤去工

細 別	概略図及び計算式	数量・備考
舗装版切断 t=20cm	参考平面図より $L = 6.2 \text{ m}$	$L = 6.2 \text{ m}$
建設汚泥	$V = 6.5 \times 10^{-2} \times t \times L = 6.5 \times 10^{-2} \times 0.20 \times 6.20$	$= 0.1 \text{ m}^3$
舗装版破碎 t=20cm	参考平面図より $A = 8.48 + 11.11 + 6.53 + 6.64$	$= 32.8 \text{ m}^2$
殻処分	$V = A \times t = 32.8 \times 0.20$	$= 6.6 \text{ m}^3$

参考平面図

